

## チャレンジリーグ プレーオフ・入替戦のご案内

期日：2023年10月28日(土)

会場：AGUスポーツセンター(愛院大)

### 男子 <チャレンジリーグ 入替戦>

試合開始	試合順	試合		ラインジャッジ(6)	IF・点示(3)
10:00～	A-1	皇學館大(3部6位)	— 名工大(4部2位)	常葉大(4部1位)	愛工大(5部1位)
11:00～	A-2	静大浜松(4部6位)	— 名市大(5部2位)	三重大(3部2位)	A-1の敗者

### 男子 <チャレンジリーグ プレーオフ> ※プレーオフのトーナメント表は下記を参照のこと。

試合開始	試合順	試合		ラインジャッジ(6)	IF・点示(3)
12:00～	A-3	常葉大(4部1位)	— 愛工大(5部1位)	聖徳大(3部1位)	A-1の勝者
13:00～	A-4	三重大(3部2位)	— A-3の勝者	A-2の勝者	A-2の敗者
14:00～	A-5	聖徳大(3部1位)	— A-4の勝者	A-3の敗者	A-4の敗者

### 女子 <チャレンジリーグ 入替戦>

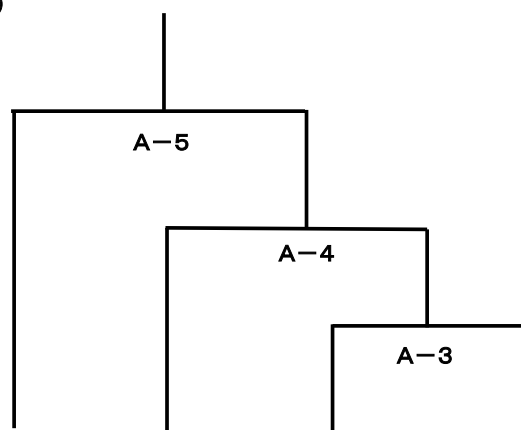
試合開始	試合順	試合		ラインジャッジ(6)	IF・点示(3)
10:00～	B-1	中部大(3部6位)	— 愛知大名(4部2位)	淑徳大(3部2位)	三重大(4部1位)

### 女子 <チャレンジリーグ プレーオフ> ※プレーオフのトーナメント表は下記を参照のこと。

試合開始	試合順	試合		ラインジャッジ(6)	IF・点示(3)
11:00～	B-2	淑徳大(3部2位)	— 三重大(4部1位)	中部大(3部6位)	愛知大名(4部2位)
12:00～	B-3	岐阜大(3部1位)	— B-2の勝者	B-2の敗者	B-1の敗者

## プレーオフ トーナメント表

(男)



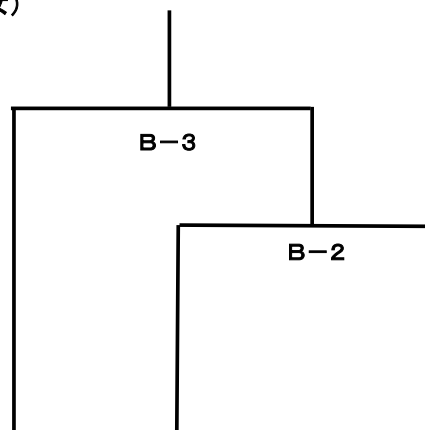
聖徳大

三重大

常葉大

愛工大

(女)



岐阜大

淑徳大

三重大

期日：2023年10月29日(日)

会場：AGUスポーツセンター(愛院大)

男子

試合開始	試合順	試合		ラインジャッジ(8)	コレクター(6)
10:00～	A-1	静産大藤(1部7位)	— 愛産大(2部2位)	朝日大(1部8位)	至学館大(2部1位)
11:30～	A-2	愛教大(2部7位)	— プレーオフ2位	プレーオフ1位	東学大(2部8位)
13:00～	A-3	朝日大(1部8位)	— 至学館大(2部1位)	静産大藤(1部7位)	愛産大(2部2位)
14:30～	A-4	東学大(2部8位)	— プレーオフ1位	プレーオフ2位	愛教大(2部7位)

女子

試合開始	試合順	試合		ラインジャッジ(8)	コレクター(6)
10:00～	B-1	皇学館大(1部7位)	— 静産大藤(2部2位)	愛教大(1部8位)	中部院大(2部1位)
11:30～	B-2	静産大(2部7位)	— プレーオフ2位	プレーオフ1位	東学大(2部8位)
13:00～	B-3	愛教大(1部8位)	— 中部院大(2部1位)	皇学館大(1部7位)	静産大藤(2部2位)
14:30～	B-4	東学大(2部8位)	— プレーオフ1位	プレーオフ2位	静産大(2部7位)

※自動入替、自動昇格について

男子	静産大(3部7位)	—	常葉大(4部1位)	が自動入替となります。
	日大国際(4部7位)	—	愛工大(5部1位)	が自動入替となります。
女子	椋山女大(3部7位)	—	三重大(4部1位)	が自動入替となります。

※1部-2部・2部-プレーオフの入替戦は5セットマッチとし、チャレンジリーグ プレーオフ及びチャレンジリーグ 入替戦に関しては3セットマッチで行う。

5セットマッチの補助役については、該当チームよりラインジャッジ(4)・点示(2)・IF(1)・アシスタントスコアラー(1)の計8名、コレクター6名を出して頂きます。

使用球：男子：モルテン製(V5M5000) 女子：ミカサ製(V300W)

ご不明な点がございましたら、下記のみでお問い合わせ下さい。

[tokaigakuren@nifty.com](mailto:tokaigakuren@nifty.com)